

Hiab XS 166 L

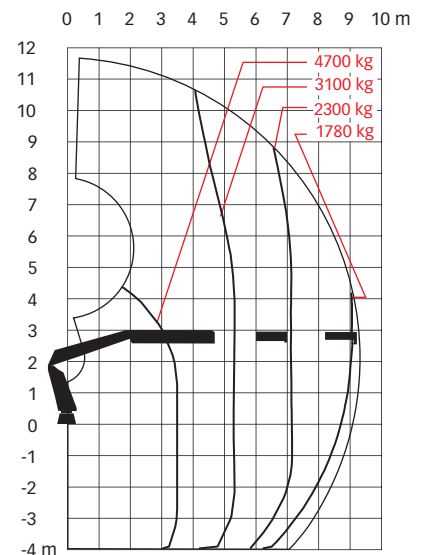
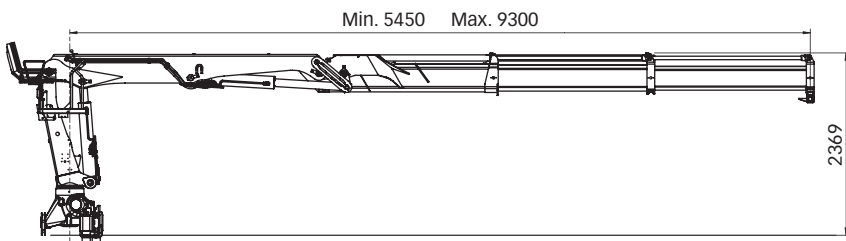
Bereich 16–18 mt



Hiab XS 166 L Basisdaten

Technische Daten	DS-1 Pro	DS-2 Pro	DS-3 Pro	DS-4 Pro	DS-5 HiDuo
Max. Hubkapazität (kNm)	168	161	157	154	151
Ausladung, man. Armverlängerung (m)	12,5	14,8	17,1	17,1	17,1
Ausladung, man. Armverlängerung (m)	12,5	14,8	17,1	17,1	17,1
Ausladung / Tragkraft (m / kg)	2,8 / 6100 4,0 / 4200 5,8 / 2900	2,8 / 5800 4,1 / 4000 5,9 / 2700 7,9 / 2000	2,8 / 5600 4,2 / 3800 6,0 / 2600 8,0 / 1920 10,0 / 1520	2,9 / 5400 4,3 / 3600 6,1 / 2500 8,1 / 1800 10,1 / 1400 12,3 / 1140	3,0 / 5000 4,4 / 3500 6,2 / 2300 8,2 / 1680 10,2 / 1300 12,4 / 1040 14,6 / 860
Schwenkbereich	190 - 406	190 - 406	190 - 406	190 - 406	190 - 406
Höhe mit horizontal abgelegtem Arm (mm)	-	-	-	-	-
Einbauplatzbedarf (mm)	-	-	1034	1034	1034
Gewicht, Kran in Standardausführung ohne Seitenstützen (kg)	1720	1850	1970	2080	2170
Gewicht, Seitenstützen (kg)	255 - 387	255 - 387	255 - 387	255 - 387	255 - 387
Gewicht - Hochsitz (kg)	-	-	-	-	-

Hiab XS 166 DLS-2 Pro



Haftungsausschluss. Hiab-Krane werden entsprechend höchster Standards für Sicherheit und Haltbarkeit hergestellt und sorgfältig getestet. Festigkeitsberechnungen für dieses Modell erfolgten entsprechend EN 13001 in Ermüdungsklasse S2. Das zertifizierte Qualitätsmanagementsystem von Cargotec entspricht der Norm ISO 9001. Einige Ausrüstungsgegenstände dieser Broschüre sind möglicherweise Zusatzausstattung. Für bestimmte Anwendungen ist möglicherweise eine offizielle Genehmigung notwendig. Wir behalten uns das Recht vor, technische Spezifikationen ohne vorherige Mitteilung zu ändern. Für die EU-Länder hergestellte Hiab-Krane tragen die CE-Kennzeichnung und erfüllen den Europäischen Standard EN 12999.

Cargotec erhöht die Effizienz des Ladungsumschlags an Land und auf See – überall, wo Ladungen unterwegs sind. Die Tochtergesellschaften von Cargotec – Hiab, Kalmar und MacGregor – genießen weltweite Anerkennung als führende Anbieter von Lösungen für den Ladungs- und Lastumschlag. Das globale Netzwerk von Cargotec ist nahe am Kunden und bietet umfassende Dienstleistungen, die den kontinuierlichen, zuverlässigen und nachhaltigen Einsatz der Ausrüstung gewährleisten. www.cargotec.com